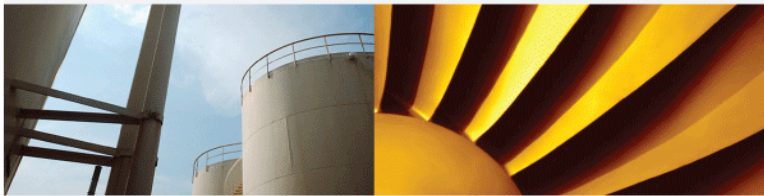


# MEDUSA<sup>4</sup>

VERSION 4.0

Personal

Installations-Anleitung



---

Alle Rechte vorbehalten. Die Reproduktion dieser Dokumentation durch Drucken, Fotokopieren oder andere Verfahren auch auszugsweise ist nur mit ausdrücklicher schriftlicher Genehmigung der CAD Schroer GmbH zulässig.  
Die CAD Schroer GmbH hat die Informationen in diesem Dokument gewissenhaft und zuverlässig mit größter Sorgfalt verfasst, übernimmt jedoch keine Garantie für Fehlerfreiheit, Aktualität, Sicherheit und Vollständigkeit. Ebenso übernimmt die CAD Schroer GmbH keine Garantie und keine juristische Verantwortung bzw. Haftung für Folgen, die auf falsche Angaben zurückzuführen sind.

Eingetragene Warenzeichen der CAD Schroer GmbH:  
MEDUSA, STHENO

Warenzeichen der CAD Schroer GmbH:  
MEDUSA<sub>4</sub>, STHENO/PRO, MEDEA, MPDS

Produkte und Warenzeichen von Drittparteien:  
Pro/ENGINEER, Pro/DETAIL und Pro/TOOLKIT sind eingetragene Warenzeichen der Parametric Technology Corporation.

Alle anderen Marken- und Produktnamen sind Warenzeichen bzw. eingetragene Warenzeichen der jeweiligen Eigentümer.

Dezember 2009

Copyright © CAD Schroer GmbH  
Fritz-Peters-Str. 26 - 30  
D - 47447 Moers

## Deutschland

**CAD Schroer GmbH**  
**Fritz-Peters-Str. 26-30**  
**47447 Moers**

Tel. +49 2841 91 84 - 0  
Fax +49 2841 91 84 - 44  
e-mail: [info@cad-schroer.de](mailto:info@cad-schroer.de)  
[www.cad-schroer.de](http://www.cad-schroer.de)

## England

**CAD Schroer UK Ltd**  
**39 Newnham Road**  
**Cambridge**  
**CB3 9EY**

Tel. +44 1223 460 408  
Fax +44 1223 460 409  
e-mail: [info@cad-schroer.co.uk](mailto:info@cad-schroer.co.uk)  
[www.cad-schroer.co.uk](http://www.cad-schroer.co.uk)

## Frankreich

**CAD Schroer France SAS**  
**17, Rue du Docteur Lebel**  
**94300 Vincennes**

Tel. +33 141 94 51 40  
Fax +33 143 77 17 68  
e-mail: [info@cad-schroer.fr](mailto:info@cad-schroer.fr)  
[www.cad-schroer.fr](http://www.cad-schroer.fr)

## Italien

**CAD Schroer Italia S.R.L.**  
**Via Piave, 1/E**  
**20030 Senago (MI)**

Tel.: +39 02-38303267  
Fax: +39 02-33303399  
e-mail: [info@cad-schroer.it](mailto:info@cad-schroer.it)  
[www.cad-schroer.it](http://www.cad-schroer.it)

## Schweiz

**CAD Schroer AG**  
**Bettlistr. 35**  
**8600 Dübendorf**

Tel. +41 44 802 89 - 80  
Fax +41 44 802 89 - 88  
e-mail: [info@cad-schroer.ch](mailto:info@cad-schroer.ch)  
[www.cad-schroer.ch](http://www.cad-schroer.ch)

## USA

**CAD Schroer US, Inc.**  
**34 Rand Place**  
**Pittsford, NY 14534**

Tel: +1 866-SCHROER (866-724-7637)  
Fax: +1 866-724-1701  
e-mail: [info@cad-schroer.com](mailto:info@cad-schroer.com)  
[www.cad-schroer.com](http://www.cad-schroer.com)

---

# INSTALLATION

---

- Einführung..... 4
- Systemvoraussetzungen..... 5
- MEDUSA installieren ..... 6

## Einführung

Bitte lesen Sie dieses Handbuch bevor Sie Ihre MEDUSA Software installieren - es beinhaltet wichtige Informationen zur korrekten Installation des Produkts.

Bevor Sie die Installation starten, schließen Sie bitte alle Anwendungen.

**Hinweis:** **Windows:** MEDUSA braucht für den Betrieb das Visual C++ 2008 Redistributable Package (*vc\_redist\_x86.exe*). Wenn notwendig wird dies automatisch vor der Installation von MEDUSA installiert.

Es vereinfacht die Installation, wenn Sie die Lizenzdatei bereits zur Hand haben.

Falls Sie die Installationsdatei *medusa\_v4\_0\_0\_windows\_personal.exe* (Windows), bzw. *medusa\_v4\_0\_0\_linux\_personal.sh* (Linux) auf Festplatte kopieren, stellen Sie bitte sicher, dass der Pfad keine Leer- oder Sonderzeichen enthält (bitte speichern Sie die Datei auch nicht auf dem Desktop), z.B.:

### Windows

korrekter Pfad: C:\software\medusa\_V4\_0\_0  
falscher Pfad: C:\software\medusa V4.0.0

### Linux

korrekter Pfad: /opt/medusa\_V4\_0\_0  
falscher Pfad: /opt/medusa V4.0.0

Die Installation wird vom Installationsassistenten durchgeführt, der Sie durch den Installationsprozess führt. Sollten während der Installation Fehler auftreten, werden diese in der Datei *log.txt* im Installationspfad protokolliert.

## Systemvoraussetzungen

**Hinweis:** Die Systemvoraussetzungen der Personal Version unterscheiden sich von der Vollversion. Daher ignorieren Sie bitte die Systemvoraussetzungen, die in den Versionshinweisen im Verzeichnis *meddoc\doc* angegeben sind.

Sie benötigen 580 MB (Windows) bzw. 700 MB (Linux) freien Speicher auf Ihrer Festplatte sowie mindestens 512 MB RAM Arbeitsspeicher.

### Windows

MEDUSA Personal läuft unter Windows XP (SP2 oder 3), Windows Vista oder Windows 7.

### Linux

MEDUSA Personal läuft auf folgenden Linux-Distributionen:

Distribution	Version
CentOS	5
Fedora	11, 12
RedHat	EL 5
SuSE	11 (OSS)
Ubuntu	9.04, 9.10

Für den Betrieb von MEDUSA Personal ist eine `csh` oder `tcsh` shell erforderlich. Sollte keine `csh` oder `tcsh` shell installiert sein, installieren Sie diese z.B. mit folgendem Befehl:

Distribution	Befehl
Fedora	<code>yum install tcsh</code>
Ubuntu	<code>sudo apt-get install csh</code>

## MEDUSA installieren

### Linux

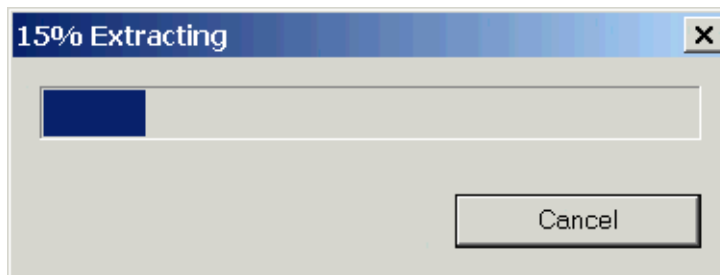
Für die Installation müssen Sie Superuser (`root`) sein. Öffnen Sie ein Terminal und starten Sie die Datei `medusa_v4_0_0_linux_personal.sh`.

Nach dem Extrahieren der Installationsdateien wird der Installationsassistent gestartet, siehe „Installationsassistent“ auf Seite 7.

### Windows

Für die Installation benötigen Sie Administratorrechte.

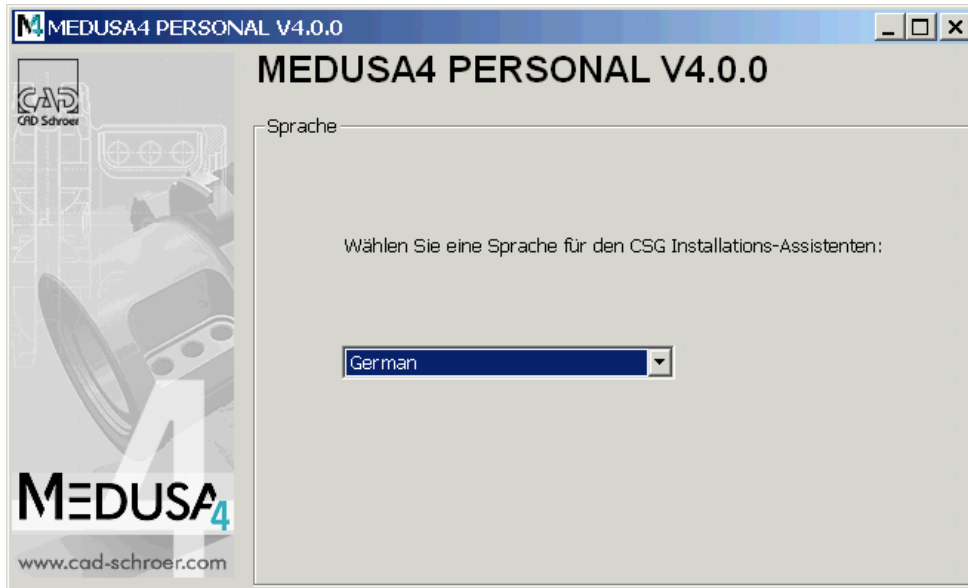
Nach dem Starten von `medusa_v4_0_0_windows_personal.exe` zeigt das erste Fenster, dass die Installationsdateien in das temporäre Verzeichnis extrahiert werden.



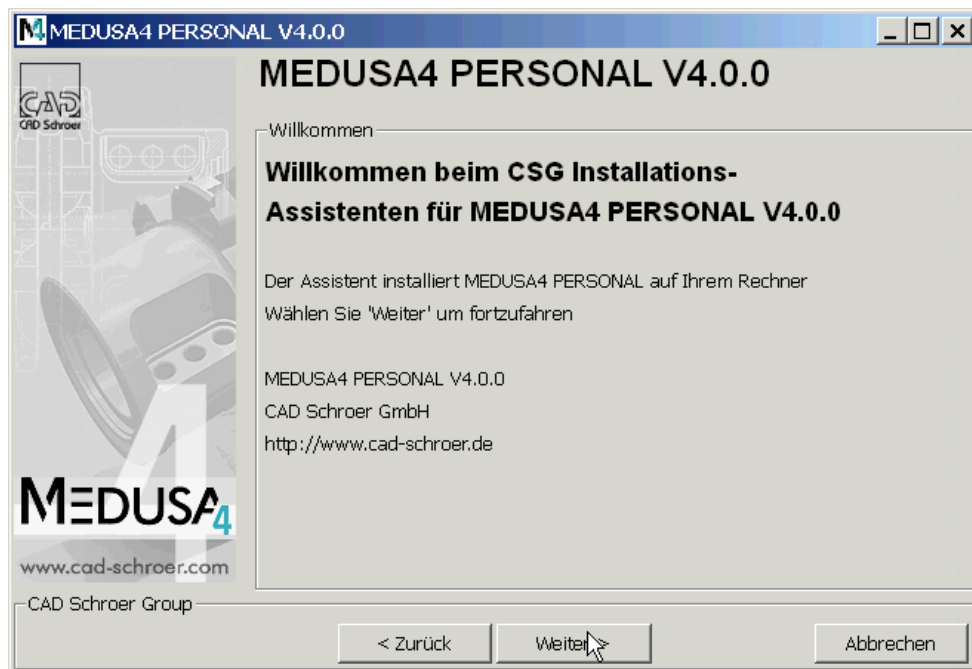
Nach dem Extrahieren der Installationsdateien wird der Installationsassistent gestartet, siehe „Installationsassistent“ auf Seite 7.

## Installationsassistent

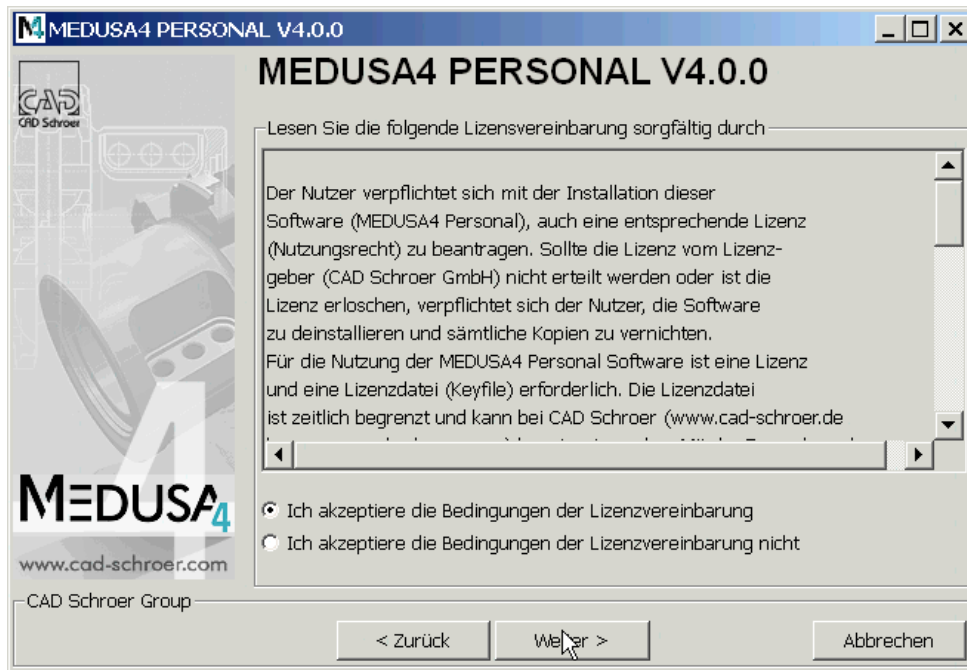
In dem ersten Fenster des Installationsassistenten wählen Sie die Sprache für den Assistenten aus. Die tatsächliche MEDUSA Produkt Sprache kann in einem späteren Schritt ausgewählt werden.



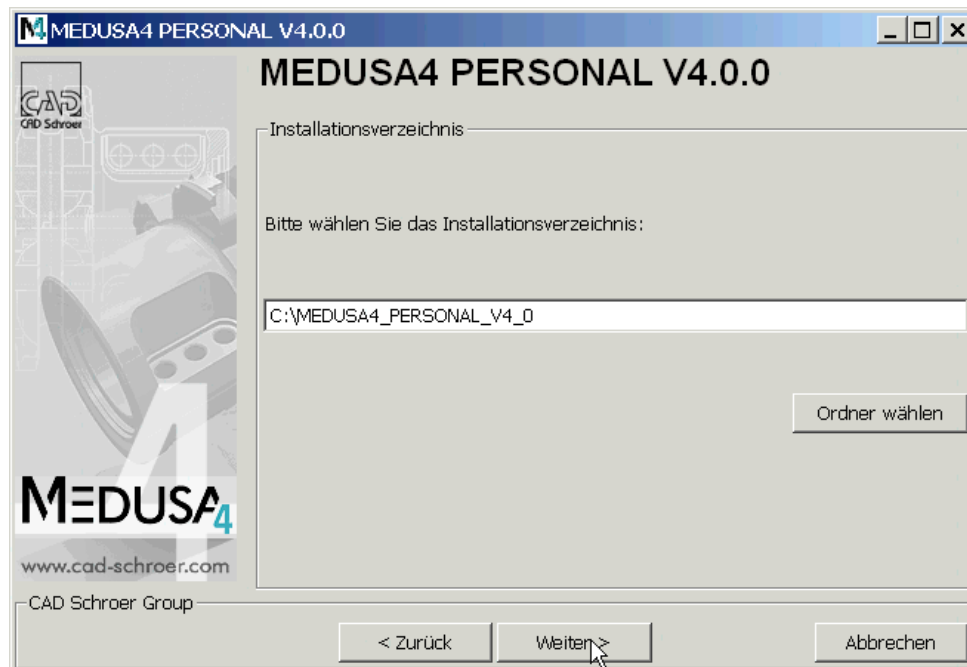
Klicken Sie auf Weiter im Willkommens-Fenster.



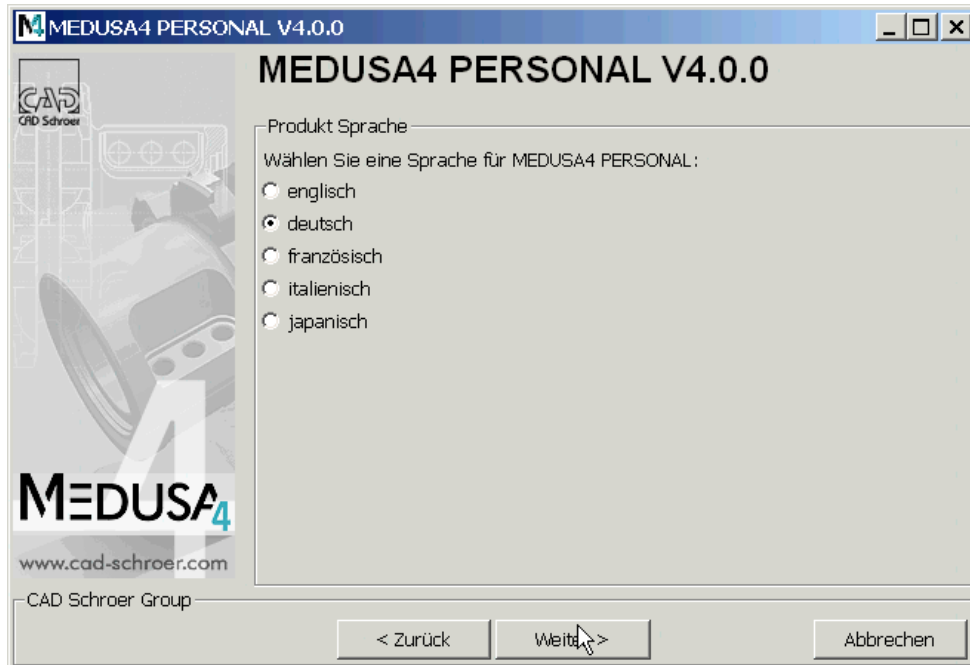
Sie müssen die Bestimmungen der Lizenzvereinbarung akzeptieren und auf Weiter klicken, um fortzufahren zu können.



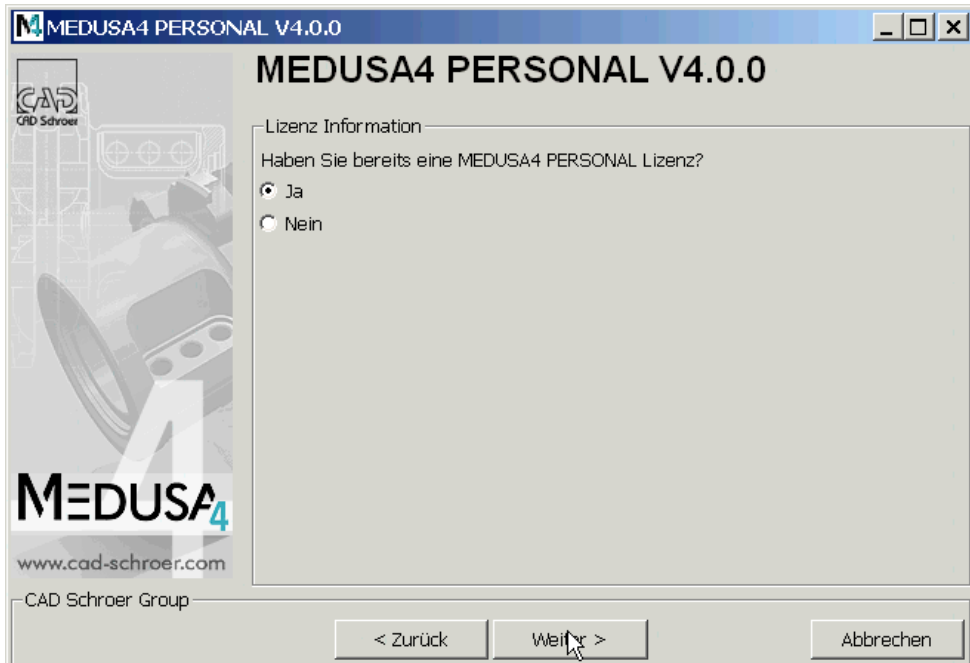
Wählen Sie das MEDUSA Installationsverzeichnis:



Wählen Sie die MEDUSA Software Sprache.

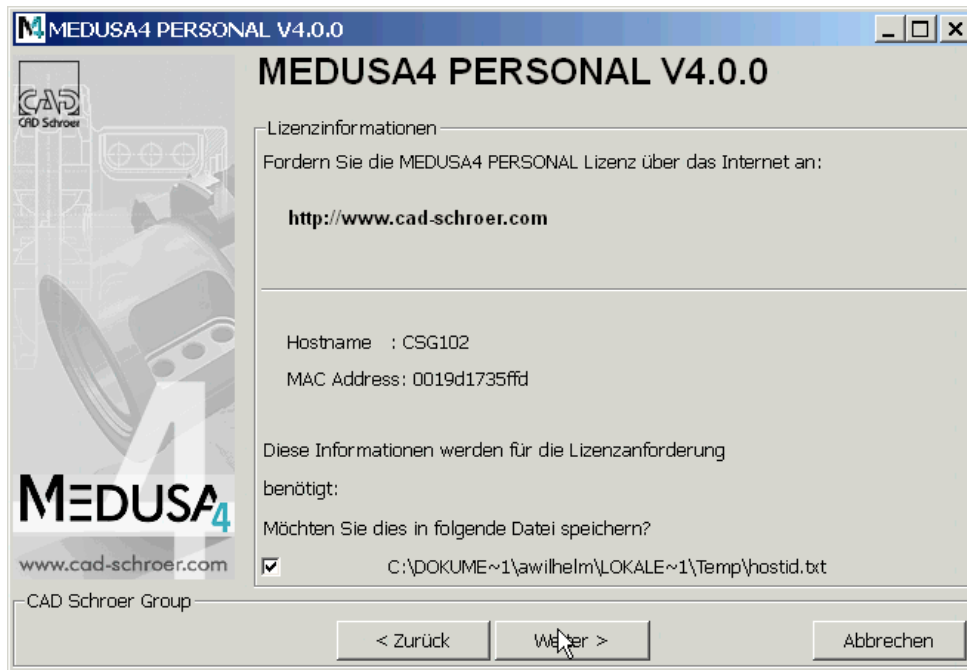


Wenn Sie bereits eine Lizenzdatei besitzen, wählen Sie im folgenden Fenster **Weiter** ohne die Standardeinstellung (Option **Ja**) zu ändern.



Wenn Sie die Option **Nein** gewählt haben, wird während der Installation in einem der folgenden Schritte automatisch das Lizenzregistrierungs-Formular auf der CSG Webseite geöffnet (sofern eine Internetverbindung besteht). Für Ihre kostenfreie Personal-Lizenz benötigen wir die

Host-ID (MAC-Adresse) Ihres Computers. Der folgende Dialog enthält die entsprechenden Informationen und erlaubt das Speichern in eine Textdatei.



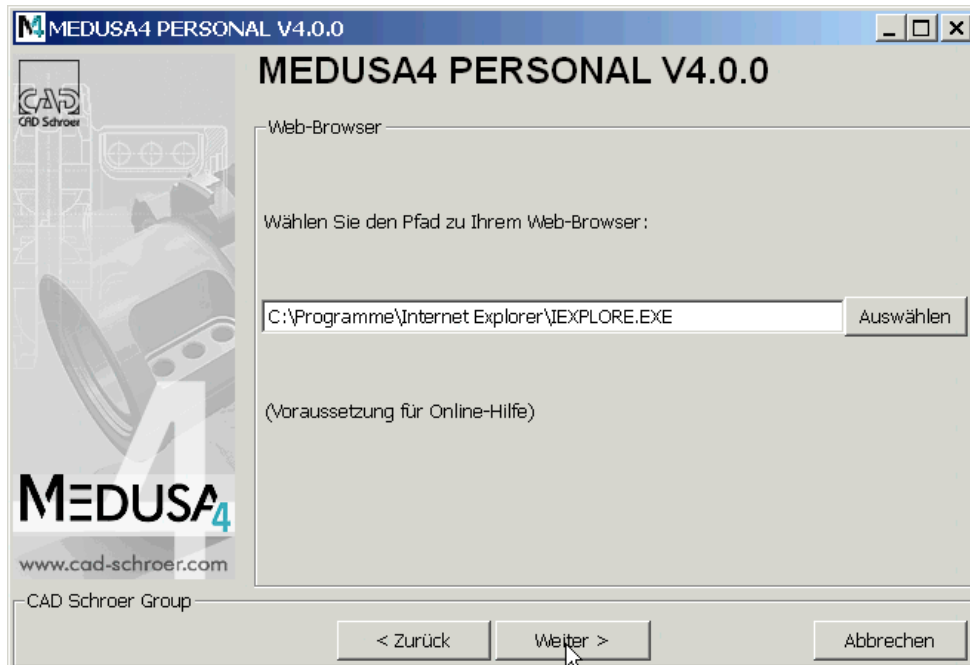
**Hinweis:** Wenn Ihr Computer mehrere Netzwerkkarten enthält, werden alle MAC-Adressen angezeigt. Nach der Installation von MEDUSA darf die Netzwerkkarte, deren MAC-Adresse Sie zur Erstellung der Lizenzdatei angegeben haben, nicht deaktiviert oder ausgebaut werden, weil MEDUSA sonst nicht startet.

**Hinweis:** Wenn Sie Ihre Lizenzdatei noch nicht erhalten haben, können Sie mit dem Installationsvorgang fortfahren. Nach dem Erhalt der Datei, benennen Sie diese einfach in *csglmd.lic* um und kopieren sie in das Verzeichnis: *<medusa\_Installationsverzeichnis>/medsys/med/license/*.

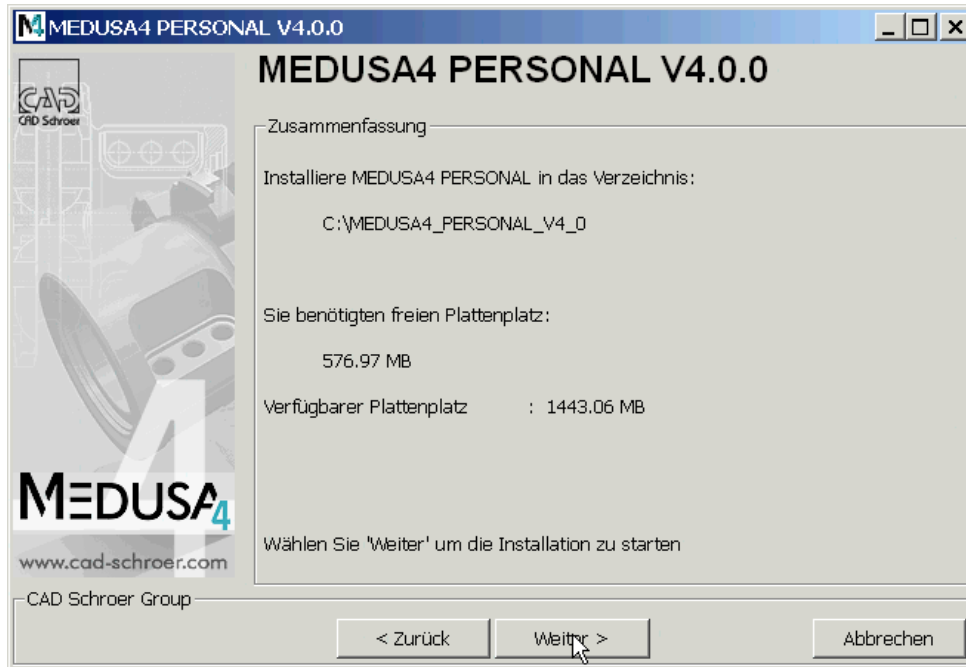
Wenn Sie bereits eine Lizenzdatei besitzen und vorher die Option Ja gewählt haben, wählen Sie im nächsten Fenster mit dem Schalter **Auswählen** den Pfad zu der Lizenzdatei.



Wählen Sie den Pfad Ihres Internet-Browsers, zur Anzeige der Online-Hilfedateien:



Das nächste Fenster fasst die Installations-Merkmale zusammen:



Nach der Installation klicken Sie auf Fertigstellen, um den Installationsassistenten zu schließen.