

STHENO/PRO

VERSION 4.0

Guide d'Installation



Tous droits réservés. Toute reproduction interdite (impression, photocopie ou autre) sans l'autorisation écrite de CAD Schroer GmbH.

Malgré tout le soin apporté au contrôle de l'exactitude et de la fiabilité de cet ouvrage les informations qu'il contient ne sauraient en aucun cas engager la responsabilité de CAD Schroer en cas de problèmes dus à des informations erronées ou à des oublis.

Marques Déposées de CAD Schroer GmbH:

MEDUSA, STHENO

Marques Commerciales de CAD Schroer GmbH:

MEDUSA4, STHENO/PRO, MEDEA, MPDS

Produits et Marques de tiers :

Pro/ENGINEER, Pro/DETAIL et Pro/TOOLKIT sont des marques déposées de Parametric Technology Corporation.

Tous les autres marques et produits sont des marques commerciales ou des marques déposées appartenant à leurs compagnies respectives.

Aout 2009

Copyright © CAD Schroer GmbH

Fritz-Peters-Str. 26 - 30

D - 47447 Moers

Allemagne

CAD Schroer GmbH
Fritz-Peters-Str. 26-30
47447 Moers

Tel. +49 2841 91 84 - 0
Fax +49 2841 91 84 - 44
e-mail: info@cad-schroer.de
www.cad-schroer.de

France

CAD Schroer France SAS
17, Rue du Docteur Lebel
94300 Vincennes

Tel. +33 1 41 94 51 40
Fax +33 1 43 77 17 68
e-mail: info@cad-schroer.fr
www.cad-schroer.fr

Italie

CAD Schroer Italia SRL
Piazza Della Resistenza 26
20021 Bollate MI

Tel.: +39 02 38303267
Fax: +39 02 33303399
e-mail: info@cad-schroer.it
www.cad-schroer.it

Suisse

CAD Schroer AG
Bettlistr. 35
8600 Dübendorf

Tel. +41 44 802 89 - 80
Fax +41 44 802 89 - 88
e-mail: info@cad-schroer.ch
www.cad-schroer.ch

Royaume-Uni

CAD Schroer UK Ltd
39 Newnham Road
Cambridge
CB3 9EY

Tel. +44 1223 460 408
Fax +44 1223 460 409
e-mail: info@cad-schroer.co.uk
www.cad-schroer.co.uk

USA

CAD Schroer US, Inc.
34 Rand Place, Pittsford
NY 14534

Tel. +1 585 264 1409
Fax +1 781 623 1279
e-mail: info@cad-schroer.com
www.cad-schroer.com

INSTALLATION

- Introduction.....4
- Pré-requis logiciels4
- Installer STHENO/PRO5

Introduction

Nous vous conseillons de lire ce guide avant d'installer le logiciel STHENO/PRO. Il contient des informations importantes pour installer le produit correctement.

Veuillez fermer toutes vos applications avant de commencer l'installation.

Remarque: Pour une installation rapide et facile du logiciel, attendez d'avoir reçu votre fichier licences.

Pour démarrer l'installation, vous devez lancer le fichier
sthenov4_0_0_windows_evaluation.exe.

L'assistant d'installation de CSG vous guidera pendant tout le processus. Si des erreurs surviennent pendant l'installation, elles seront reportées dans le fichier *log.txt* du chemin d'installation.

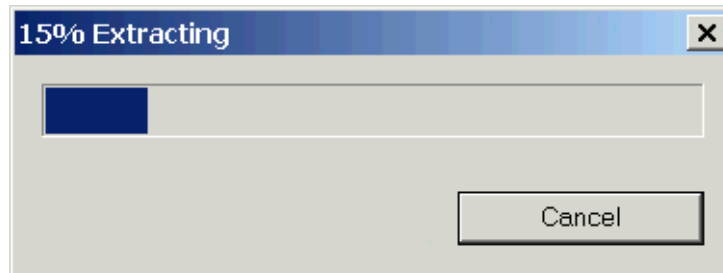
Pré-requis logiciels

Vous avez besoin d'un espace disque de 1100 MB, et un minimum de 512 MB de RAM.

La version de STHENO/PRO fonctionne sous Windows(R) XP Professional (SP2 ou SP3), XP Professional x64 Edition, Vista Business (SP1 ou SP2) ou Vista Business 64 Bit.

Installer STHENO/PRO

Après avoir démarré *sthenov4_0_0_windows_evaluation.exe* la première fenêtre montre que les fichiers d'installation sont décompressés dans un répertoire temporaire.



La première fenêtre de l'assistant d'installation s'ouvre. Sélectionner la langue souhaitée pour l'installation. Vous choisirez la langue d'utilisation dans STHENO/PRO ultérieurement :



Cliquez suivant sur la fenêtre d'accueil.



Sélectionnez le dossier d'installation STHENO/PRO.



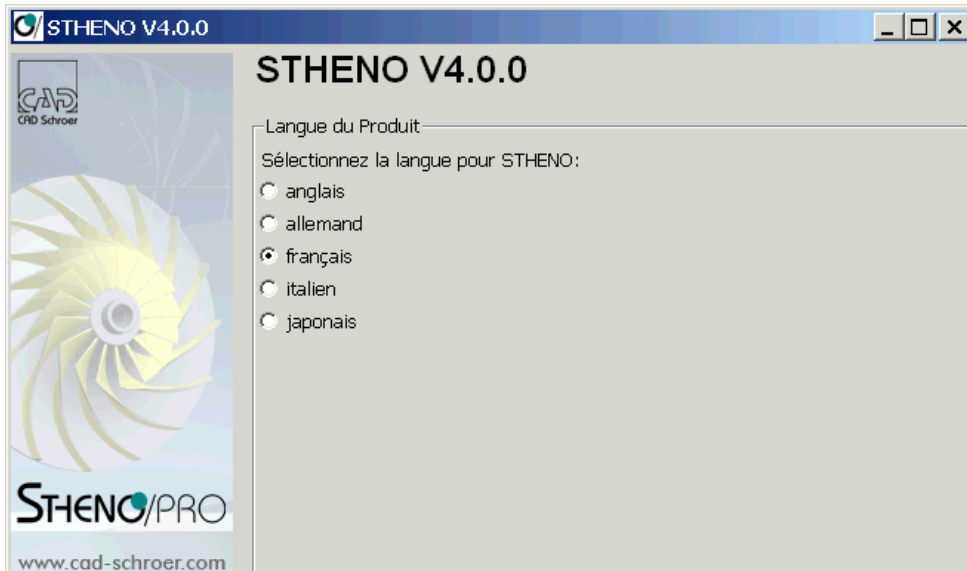
Pour générer votre licence gratuite nous avons besoin de l'adresse physique de votre machine (MAC Address de la carte réseau). La boîte de dialogue vous donne les informations appropriées et vous permet de les sauvegarder dans un fichier texte.



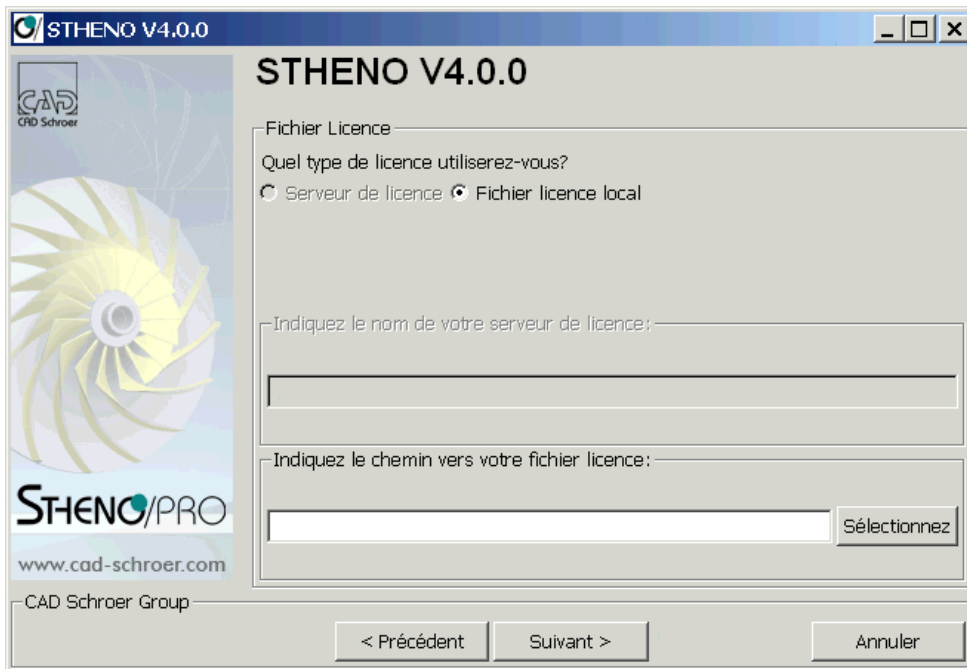
Remarque: Si votre ordinateur est équipé de plusieurs cartes réseau, l'adresse physique de chacune d'entre elles sera affichée. Si la carte réseau dont vous avez fourni l'adresse physique pour créer le fichier licence est désactivée ou retirée, STHENO/PRO ne pourra plus démarrer.

Remarque: Vous pouvez continuer le processus d'installation même si vous n'avez pas encore reçu votre fichier licences. Lorsque que vous aurez reçu votre fichier renommez, le *csglmd.lic* et copiez le dans le dossier suivant:
<sthenos_installDirectory>/medsys/med/license.

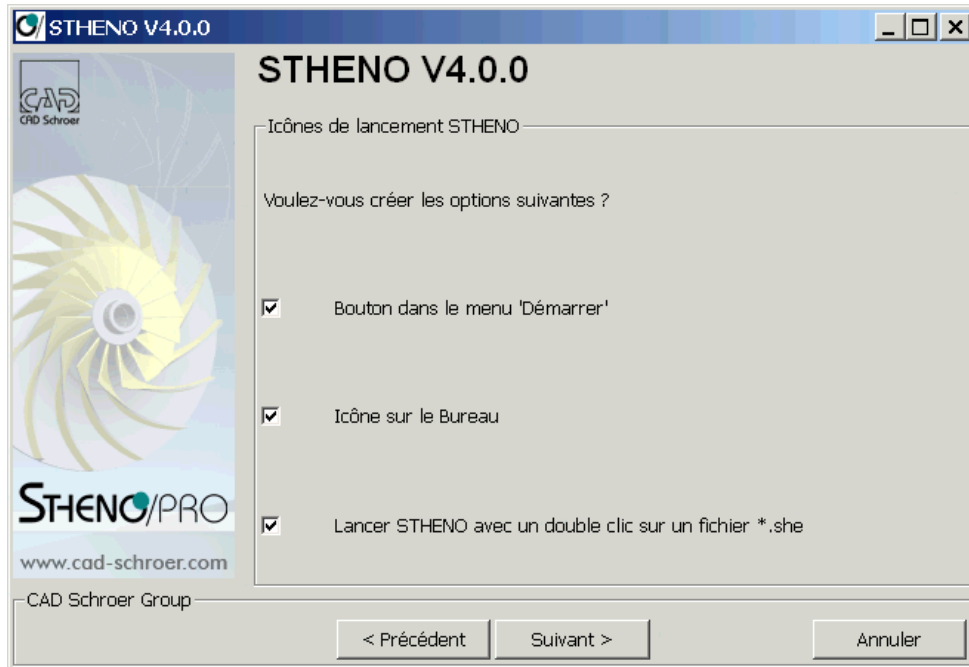
Sélectionnez la langue.



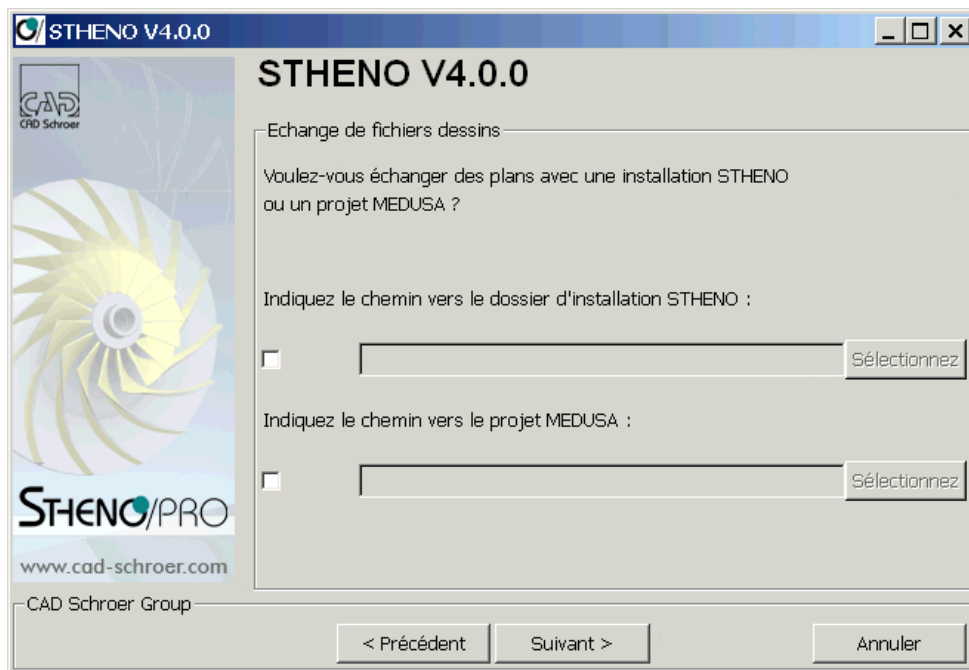
Cliquez sur Sélectionnez dans la fenêtre suivante pour indiquer l'endroit où se trouve le fichier licence.



Sélectionnez les items que vous souhaitez créer:



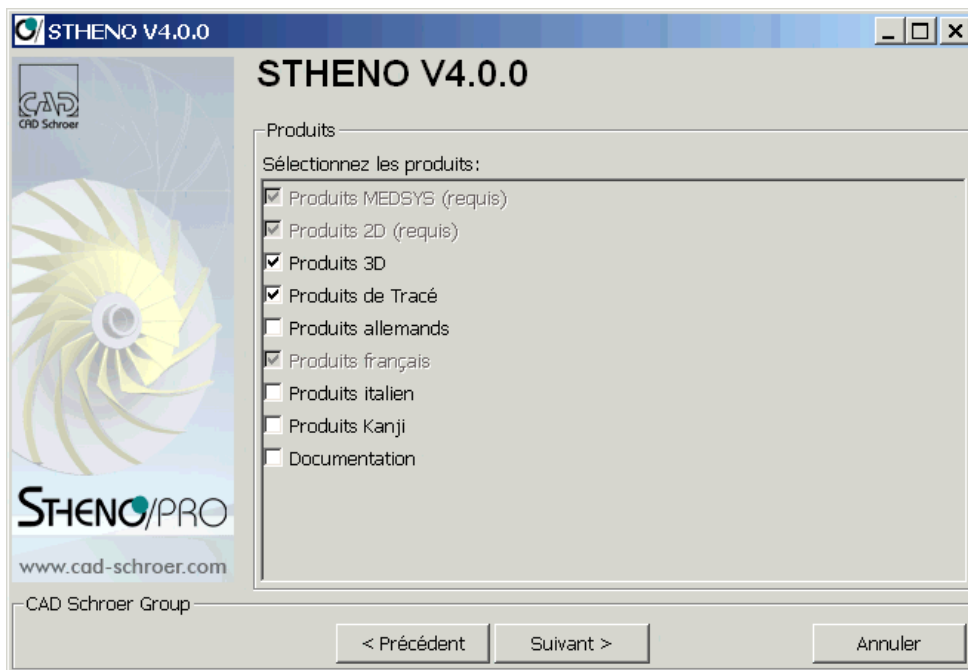
Definir les chemins pour les échanges de données:



Sélectionnez le chemin de votre navigateur Web pour afficher les fichier d'aide en ligne:



Sélectionnez les produits que vous souhaitez installer:



La fenêtre suivante résume les paramètres qui vont être utilisés pour l'installation:



Après l'installation, cliquez sur Terminer pour fermer l'assistant d'installation.

