

# STENO/PRO

VERSION 4.0

## Guida all'installazione



---

Tutti i diritti riservati. Nessuna parte di questa documentazione può essere riprodotta in alcun modo (stampa, fotocopia o altro) senza il permesso scritto di CAD Schroer GmbH.

CAD Schroer GmbH ha posto la massima attenzione per assicurare l'accuratezza e l'affidabilità delle informazioni in questo documento, ma non può tuttavia garantire l'accuratezza, l'attualità, l'affidabilità o la completezza delle informazioni ivi contenute. CAD Schroer GmbH esclude ogni garanzia e declina qualsiasi responsabilità legale e di ogni tipo per le conseguenze risultanti da errori o omissioni.

Marchi registrati di CAD Schroer GmbH:  
MEDUSA, STHENO

Marchi di CAD Schroer GmbH:  
MEDUSA<sub>4</sub>, STHENO/PRO, MEDEA, MPDS

Prodotti e marchi di terzi:  
Pro/ENGINEER, Pro/DETAIL e Pro/TOOLKIT sono marchi registrati di Parametric Technology Corporation.

Tutti gli altri marchi o nomi di prodotto sono marchi o marchi registrati dei rispettivi titolari.

Agosto 2009

Copyright © CAD Schroer GmbH  
Fritz-Peters-Str. 26 - 30  
D - 47447 Moers

## **Germania**

**CAD Schroer GmbH**  
**Fritz-Peters-Str. 26-30**  
**47447 Moers**

Tel. +49 2841 91 84 - 0  
Fax +49 2841 91 84 - 44  
e-mail: [info@cad-schroer.de](mailto:info@cad-schroer.de)  
[www.cad-schroer.de](http://www.cad-schroer.de)

## **Francia**

**CAD Schroer France SAS**  
**3 bis Rue des Archives - Hall B**  
**94000 Creteil**

Tel. +33 1 41 94 51 40  
Fax +33 1 43 77 17 68  
e-mail: [info@cad-schroer.fr](mailto:info@cad-schroer.fr)  
[www.cad-schroer.fr](http://www.cad-schroer.fr)

## **Italia**

**CAD Schroer Italia SRL**  
**Piazza Della Resistenza 26**  
**20021 Bollate MI**

Tel.: +39 02 38303267  
Fax: +39 02 33303399  
e-mail: [info@cad-schroer.it](mailto:info@cad-schroer.it)  
[www.cad-schroer.it](http://www.cad-schroer.it)

## **Svizzera**

**CAD Schroer AG**  
**Bettlistr. 35**  
**8600 Dübendorf**

Tel. +41 44 802 89 - 80  
Fax +41 44 802 89 - 88  
e-mail: [info@cad-schroer.ch](mailto:info@cad-schroer.ch)  
[www.cad-schroer.ch](http://www.cad-schroer.ch)

## **Inghilterra**

**CAD Schroer UK Ltd**  
**39 Newnham Road**  
**Cambridge**  
**CB3 9EY**

Tel. +44 1223 460 408  
Fax +44 1223 460 409  
e-mail: [info@cad-schroer.co.uk](mailto:info@cad-schroer.co.uk)  
[www.cad-schroer.co.uk](http://www.cad-schroer.co.uk)

## **USA**

**CAD Schroer US, Inc.**  
**34 Rand Place, Pittsford**  
**NY 14534**

Tel. +1 585 264 1409  
Fax +1 781 623 1279  
e-mail: [info@cad-schroer.com](mailto:info@cad-schroer.com)  
[www.cad-schroer.com](http://www.cad-schroer.com)

---

# INSTALLAZIONE

---

- Introduzione ..... 4
- Requisiti del sistema ..... 4
- Installazione di STHENO/PRO ..... 5

## Introduzione

Si prega di leggere questa guida prima di installare il software STHENO/PRO. La guida contiene importanti informazioni sulla corretta installazione del prodotto.

Prima di iniziare l'installazione, chiudere tutte le applicazioni.

**Nota:** Per un'installazione facile e veloce, ottenere il keyfile della licenza prima di installare il software.

L'installazione verrà avviata eseguendo il file  
*sthenov4\_0\_0\_windows\_evaluation.exe*.

CSG Installation Wizard (procedura guidata di installazione CSG) assisterà l'utente durante il processo di installazione. Se durante l'installazione si verificano degli errori, questi vengono segnalati nel file *log.txt* nel percorso di installazione.

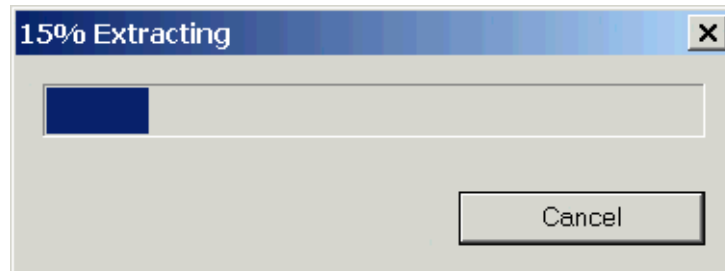
## Requisiti del sistema

Sono necessari 1100 MB di spazio libero su disco e almeno 512 MB di RAM.

STHENO/PRO può essere eseguito in Windows(R) XP Professional (SP2 o SP3), XP Professional x64 Edition, Vista Business (SP1 o SP2) o Vista Business 64 Bit.

## Installazione di STHENO/PRO

Dopo aver avviato *sthenov4\_0\_0\_windows\_evaluation.exe* la prima finestra mostra che i files di installazione sono stati estratti in una directory temporanea.



Viene avviato il file batch *install.bat* e viene visualizzata la prima finestra di Installation Wizard. Scegliere la lingua per Installation Wizard. La lingua per il prodotto STHENO/PRO può essere scelta in un passaggio successivo:



Fare clic su **Avanti** nella schermata di benvenuto.



Scegliere la cartella di installazione di STHENO/PRO.



Per la licenza gratuita è necessario l'ID host del computer (MAC Address). Questa finestra fornisce le informazioni appropriate e consente di salvarle in un file di testo.



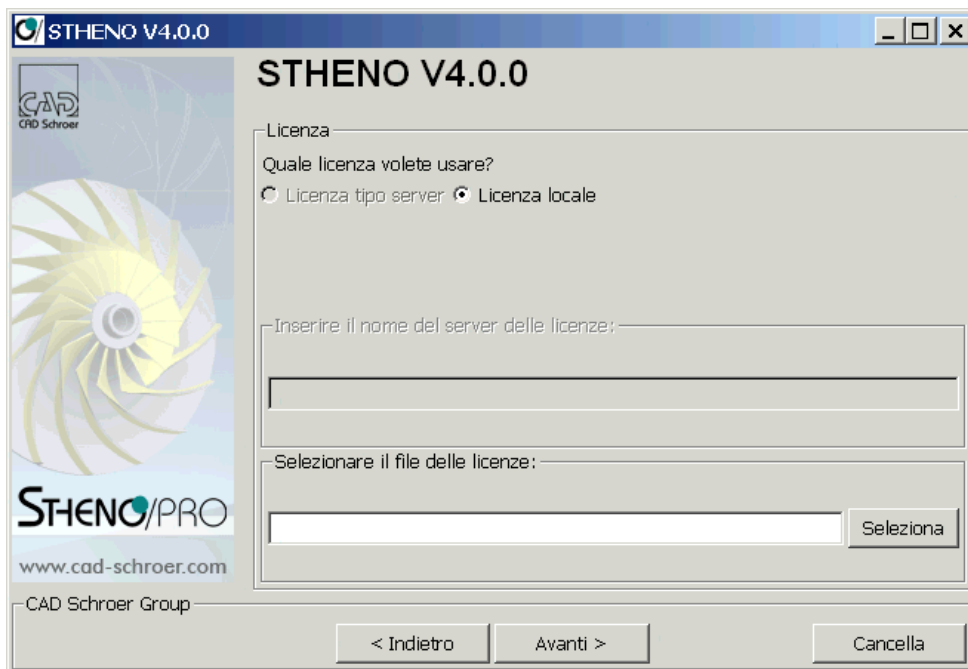
**Nota:** Si votre ordinateur est équipé de plusieurs cartes réseau, l'adresse physique de chacune d'entre elles sera affichée. Si la carte réseau dont vous avez fourni l'adresse physique pour créer le fichier licence est désactivée ou retirée, STHENO/PRO ne pourra plus démarrer.

**Nota:** Se non è stato ancora ricevuto il file della licenza, è possibile continuare con il processo di installazione. Dopo aver ricevuto il file, rinominarlo in *csglmd.lic* e copiarlo nella cartella seguente:  
<sthenos\_DirectoryInstallazione>/medsys/med/license.

Scegliere la lingua del software STHENO/PRO.



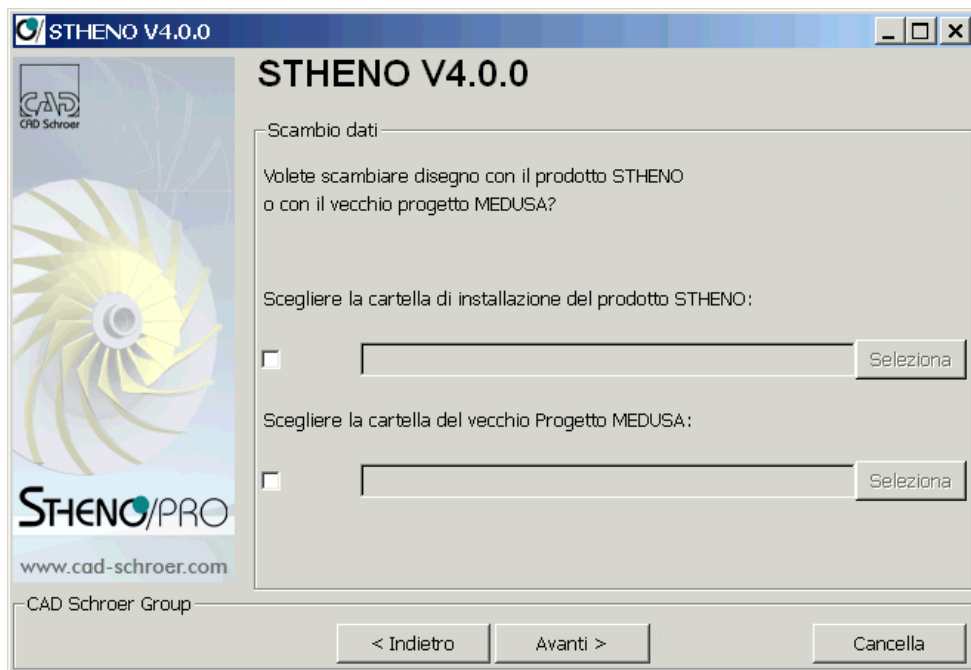
Clic sul pulsante *Selezione* nella finestra sottostante per selezionare il percorso del file della licenza.



Scegliere le funzionalità che si desidera creare:



Definire il percorso per lo scambio dati:



Selezionare il percorso del browser Web per la visualizzazione dei file della guida in linea:



Selezionare i prodotti da installare:



Nella schermata seguente vengono riassunte le funzionalità da installare:



Al termine dell'installazione, fare clic su Fine per chiudere Installation Wizard.

